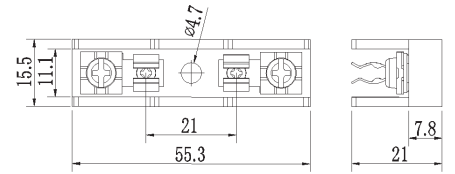


**CF1-1PA**

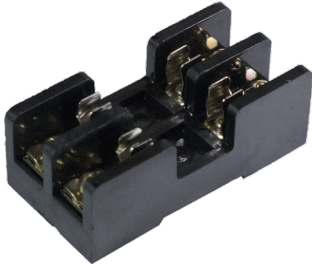
1P型

Electrical Rating	10A, 250V
Housing Material	Phenolic, Black
Number of Poles	1P
Product Packing Way	100只/盒
適用於30mm Fuse	

1P Fuse blocks



Unit : mm

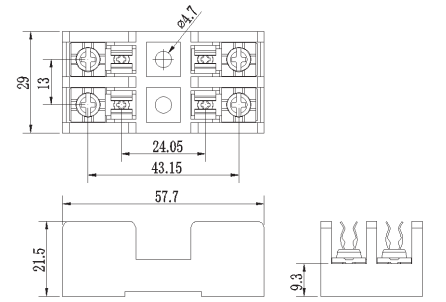


**CF1-2PA**

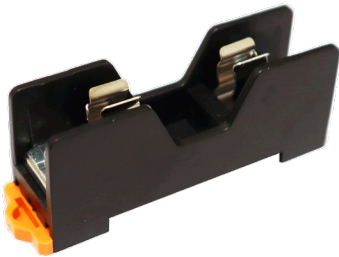
2P型

Electrical Rating	10A, 250V
Housing Material	Phenolic, Black
Number of Poles	2P
Product Packing Way	50只/盒
適用於30mm Fuse	

2P Fuse blocks



Unit : mm

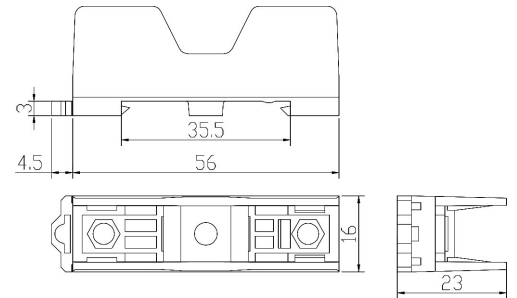


**CF2-1P**

軌道式1P型

Electrical Rating	10A, 250V
Housing Material	PBT, Black
Number of Poles	1P
Product Packing Way	100只/盒
適用於30mm Fuse	

1P Din Rail Fuse Block



Unit : mm

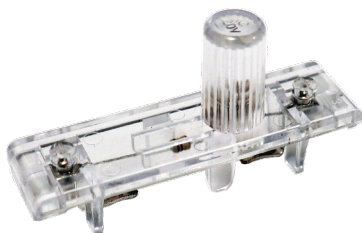
保險絲座上蓋附指示燈

CFA-1 Series

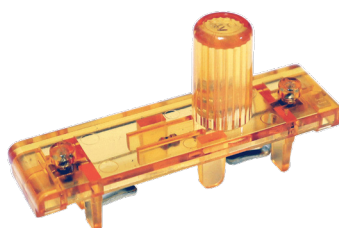
Open Neon Pilot Lamp

**CFA-1-AC**

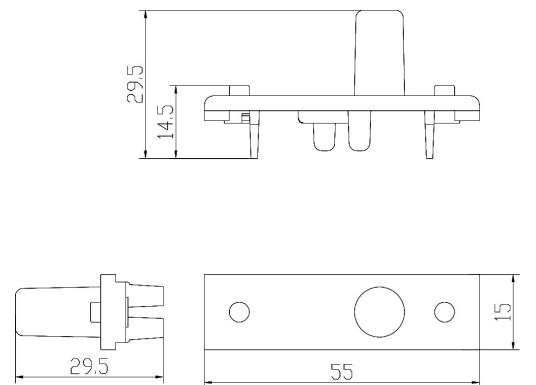
**CFA-1-DC**



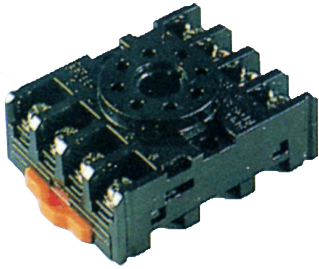
保險絲座上蓋附AC指示燈



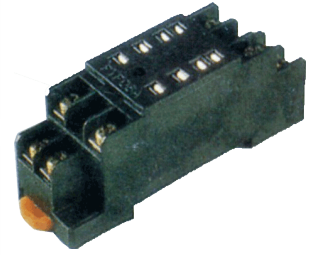
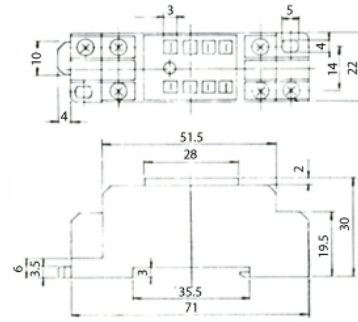
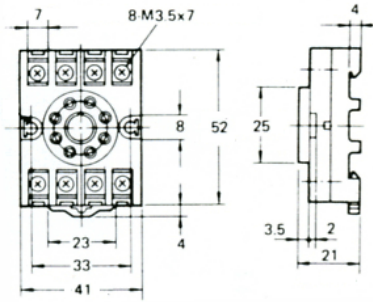
保險絲座上蓋附DC指示燈



Unit : mm

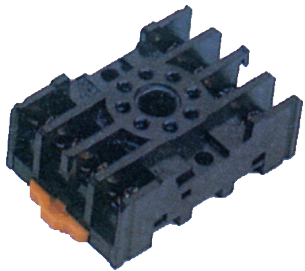


PF083A

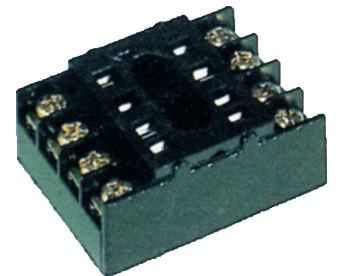
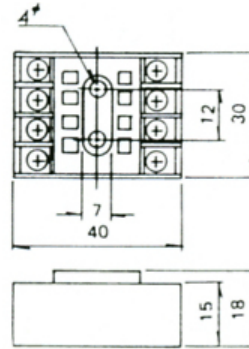
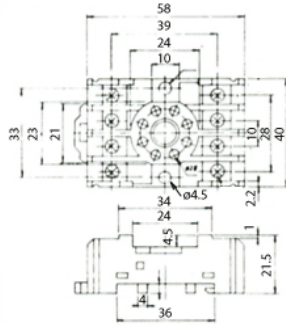


PYF08A

Unit : mm

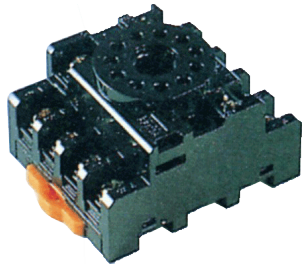


PF085A

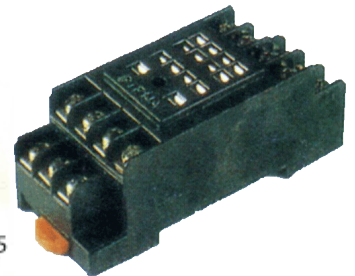
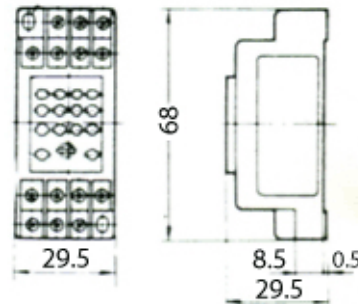
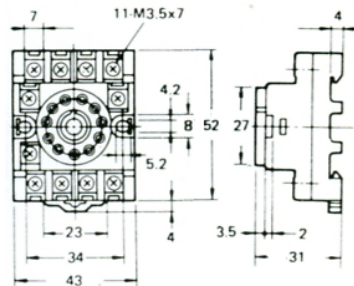


PYF08NA

Unit : mm

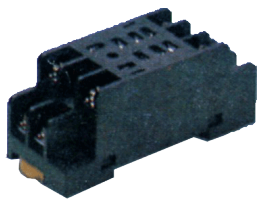


PF113A

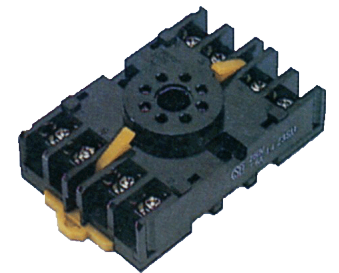
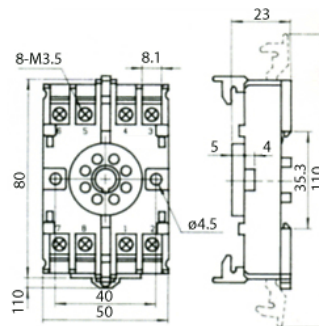
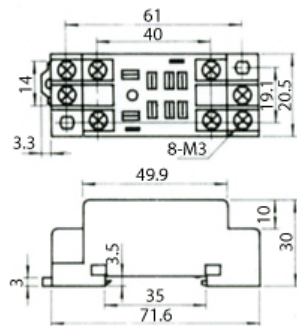


PYF14A

Unit : mm



PTF08A

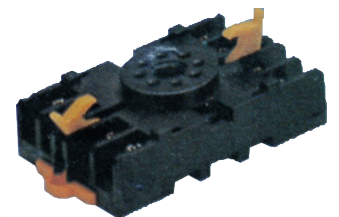
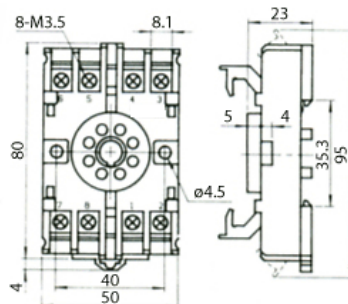
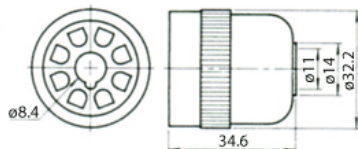


8PFR

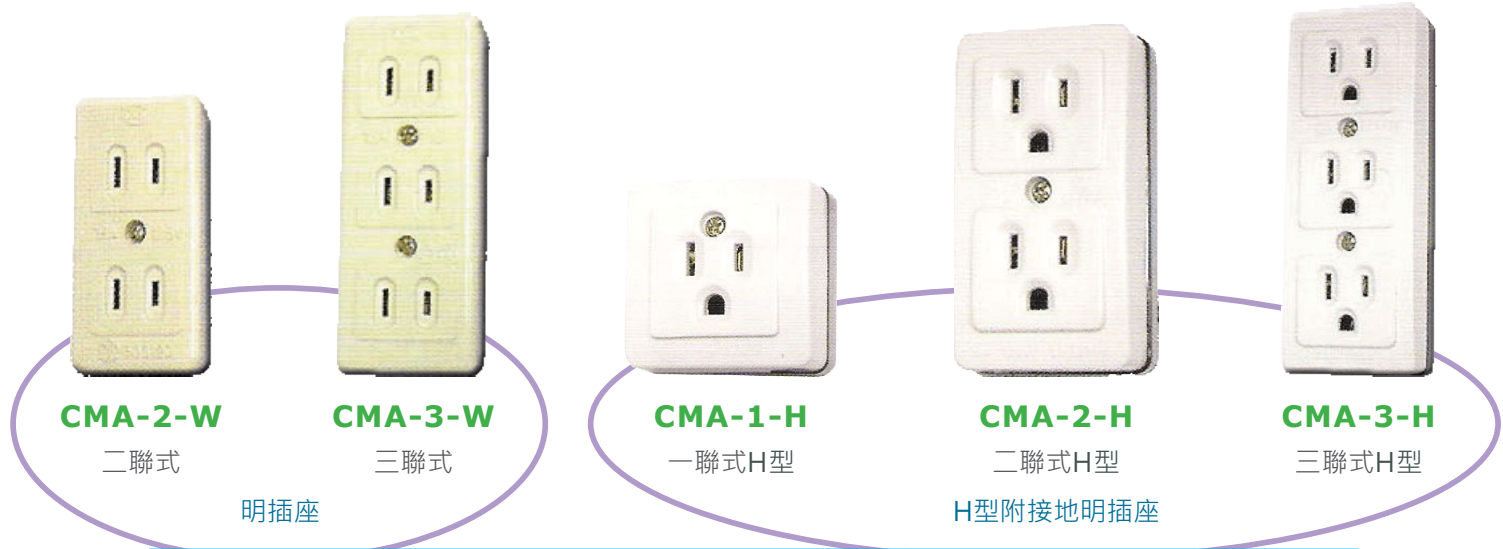
Unit : mm



US08



P2CF08



產品型號	產品規格	外觀尺寸(mm)
CMA-2-W	明插座 二聯 15A 125V	L78mm x W44mm x H23mm
CMA-3-W	明插座 三聯 15A 125V	L112mm x W44mm x H23mm
CMA-1-H	H型接地明插座 一聯 15A 125V	L50mm x W50mm x H33mm
CMA-2-H	H型接地明插座 二聯 15A 125V	L89mm x W49mm x H30mm
CMA-3-H	H型接地明插座 三聯 15A 125V	L130mm x W48mm x H31mm



**CMB-R1**  
高級橡膠插頭  
15A 125V



**CMB-B1**  
高級插頭  
15A 125V



**TM619 露出型 1A1B**



**TM619 埋入型 1A1B**



**TM6331 壁掛式**

**電壓** DC12V·24V, AC110V·220V, 50-60Hz

DC12V·24V, AC110V·220V, 50-60Hz

AC110V/220V 可切換 50-60Hz

**負載** 電阻性 16A · 電感性 8A · 馬達 1/2HP

電阻性 16A · 電感性 8A · 馬達 1/2HP

電阻性 110V/16A · 220V/16A  
電感性 110V/8A · 220V/8A  
馬達 1/2HP

**尺寸** 外觀尺寸：60mm x 60mm x 35mm  
螺絲孔尺寸：54mm x 54mm  
圓周直徑：62mm

外觀尺寸：72mm x 72mm x 35mm  
底座尺寸：66mm x 66mm  
安裝挖孔：68mm x 68mm

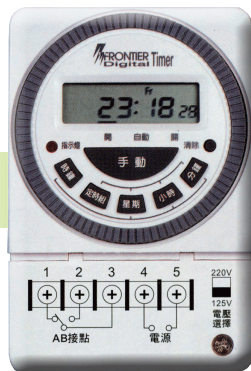
98.5mm x 66mm x 36mm

**特色**

- ★ 用插入型端子接線，固定在配電箱內。
- ★ AB接點，最短設定1分鐘。
- ★ 可選擇7天或24小時循環定時。
- ★ 8段開關和15種不同日期的智慧設定，誤差少，精確不當機。
- ★ 內置CR2032鋰電池，停電不需調整時間，約使用三年需更換電池。

- ★ 用插入型端子接線，固定在配電盤儀表板上。
- ★ AB接點，最短設定1分鐘。
- ★ 可選擇7天或24小時循環定時。
- ★ 8段開關和15種不同日期的智慧設定，誤差少，精確不當機。
- ★ 內置CR2032鋰電池，停電不需調整時間，約使用三年需更換電池。

- ★ 配線式，最短設定一分鐘，可選擇7天循環或24小時循環定時。
- ★ 8段開關和15種不同日期的智慧設定，誤差少，精確不當機。
- ★ 內置CR2032鋰電池，停電不需調整時間，約使用三年需更換電池。



**TM6331AB 壁掛式**



**TM6331S 上下班鈴聲用**



**TM6331ABS 壁掛式**

**電壓** AC110V/220V 可切換 50-60Hz

AC110V/220V可切換 50-60Hz

AC110V/220V 可切換 50-60Hz

**負載** 電阻性 110V/16A · 220V/16A  
電感性 110V/8A · 220V/8A  
馬達 1/2HP

電阻性 110V/16A · 220V/16A  
電感性 110V/8A · 220V/8A  
馬達 1/2HP

電阻性 110V/16A · 220V/16A  
電感性 110V/8A · 220V/8A  
馬達 1/2HP

**尺寸** 98.5mm x 66mm x 36mm

98.5mm x 66mm x 36mm

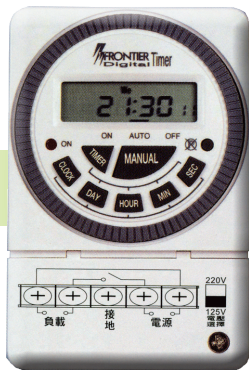
98.5mm x 66mm x 36mm

**特色**

- ★ AB接點，配線式，最短設定一分鐘，可選擇7天循環或24小時循環定時。
- ★ 8段開關和15種不同日期的智慧設定，誤差少，精確不當機。
- ★ 內置CR2032鋰電池，停電不需調整時間，約使用三年需更換電池。

- ★ 最短設定1秒鐘，有14段(14個ON)每段設定時間都相同，通電時間到後會自動斷電。
- ★ 內置CR2032鋰電池，停電不需調整時間，約使用三年需更換電池。
- ★ (例)上下班鈴聲要響5秒，設定第一段是8點，第二段是12點，第三段是13點，第四段是17點...時間一到就會通電55秒後斷電。

- ★ 最短設定1秒鐘，有14段(14個ON)每段設定時間都相同，通電時間到後會自動斷電。
- ★ 內置CR2032鋰電池，停電不需調整時間，約使用三年需更換電池。
- ★ (例)園藝澆水每次需通電30秒，設定第一段是6點，第二段是12點，第三段是18點...時間一到就會通電30秒後斷電。



**TM6331C 多段循環型(秒)**

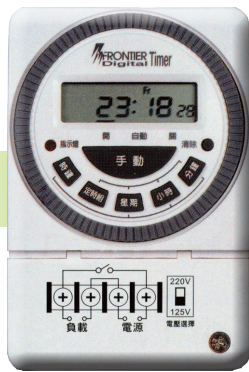


**TM6331ABC 1A1B(秒)**



**TM6331HC 大負載型**

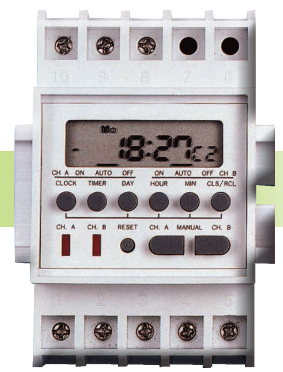
電壓	AC110V/220V可切換 50-60Hz	AC110V/220V可切換 50-60Hz	AC110V/220V可切換 50-60Hz
負載	電阻性 110V/16A, 220V/16A 電感性 110V/8A, 220V/8A 馬達 1/2HP	電阻性 110V/16A, 220V/16A 電感性 110V/8A, 220V/8A 馬達 1/2HP	電阻性 110V/25A, 220V/25A 電感性 110V/16A, 220V/12A 馬達 110V/1HP, 220V/2HP
尺寸	98.5mm x 66mm x 36mm	98.5mm x 66mm x 36mm	98.5mm x 66mm x 45mm
特色	<ul style="list-style-type: none"> <li>★ 有3種功能可選擇，最短設定1秒鐘</li> <li>★ 24小時循環定時：(例)儀器實驗需開2秒關30分一直循環下去。</li> <li>★ 限時循環定時：(例)機器測試需開1分關5分一直循環下去，但設定8點至18點止。</li> <li>★ 六段循環定時：(例)工廠機械第一段是8點開12點關；第二段是13點開18點關；第三段是19點開22點關.....第六段止。</li> <li>★ 內置CR2032鋰電池，停電不需調整時間，約使用三年需更換電池。</li> </ul>	<ul style="list-style-type: none"> <li>★ 有3種功能可選擇，最短設定1秒鐘</li> <li>★ 24小時循環定時：(例)儀器實驗需開1秒關59分59秒一直循環下去。</li> <li>★ 限時循環定時：(例)機器測試需開5分關15分一直循環下去，但設定8點至18點止。</li> <li>★ 六段循環定時：(例)工廠機械第一段是8點開12點關；第二段是13點開18點關；第三段是19點開22點關.....第六段止。</li> <li>★ 內置CR2032鋰電池，停電不需調整時間，約使用三年需更換電池。</li> </ul>	<ul style="list-style-type: none"> <li>★ 有3種功能可選擇，最短設定1秒鐘</li> <li>★ 24小時循環定時：(例)儀器實驗需開5秒關20秒一直循環下去。</li> <li>★ 限時循環定時：(例)機器測試需開10分關30分一直循環下去，但設定8點至18點止。</li> <li>★ 六段循環定時：(例)工廠機械第一段是8點開12點關；第二段是13點開18點關；第三段是19點開22點關.....第六段止。</li> <li>★ 內置CR2032鋰電池，停電不需調整時間，約使用三年需更換電池。</li> </ul>



**TM6331H 大負載型**

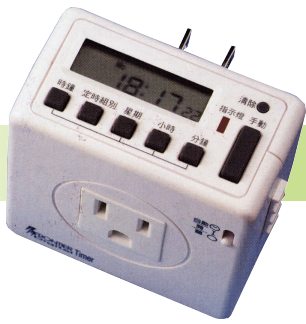


**TM848 軌道型 1A1B**



**TM812M 軌道型 2A2B**

電壓	AC110V/220V可切換 50-60Hz	AC110-220V, 50-60Hz	AC110-220V, 50-60Hz
負載	電阻性 110V/25A, 220V/25A 電感性 110V/16A, 220V/12A 馬達 110V/1HP, 220V/2HP	電阻性 16A 電感性 3.5A 馬達 1/2HP	電阻性 110V/16A, 220V/16A 電感性 110V/3.5A, 220V/3.5A 馬達 1/2HP
尺寸	98.5mm x 66mm x 36mm	87mm x 35mm x 62mm	85mm x 52mm x 60mm
特色	<ul style="list-style-type: none"> <li>★ 配線式，最短設定一分鐘，可選擇7天循環或24小時循環定時。</li> <li>★ 8段開關和15種不同日期的智慧設定，誤差少，精確不當機。</li> <li>★ 內置CR2032鋰電池，停電不需調整時間，約使用三年需更換電池。</li> </ul>	<ul style="list-style-type: none"> <li>★ AB接點，最短設定1分鐘。</li> <li>★ 可選擇7天或24小時循環定時。</li> <li>★ 8段開關和15種不同日期的智慧設定，誤差少，精確不當機。</li> <li>★ 內置免更換的金電容為記憶電池，停電記憶可保留5天，免調整時間。</li> <li>★ 附塑膠底座，亦可固定在牆壁上。</li> </ul>	<ul style="list-style-type: none"> <li>★ 數位式，最短設定1分鐘，可選擇7天循環或24小時循環定時。</li> <li>★ 二合一定時器，有兩組獨立迴路，分別控制不同時間的設定，第一組有四段開關，第二組有三段開關，接點各有1A1B。</li> <li>★ 內置免更換的金電容為記憶電池，停電記憶可保留5天，免調整時間。</li> <li>★ 附塑膠底座，亦可固定在牆壁上。</li> </ul>



**TM626 家用型**



**TM633 延長線型**



**TM627 多段循環型**

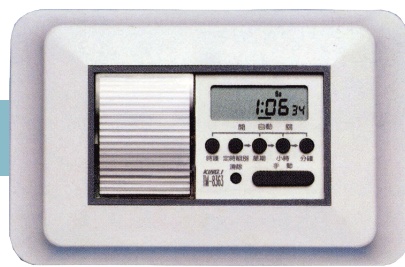
電壓	AC100-250V · 50-60Hz	AC100-250V · 50-60Hz	AC100-250V · 50-60Hz
負載	電阻性 110V/15A, 220V/10A 電感性 110V/2.5A, 220V/2.5A 馬達 1/3HP	電阻性 110V/12A, 220V/10A 電感性 110V/2.5A, 220V/2.5A 馬達 1/3HP	電阻性 110V/15A, 220V/10A 電感性 110V/2.5A, 220V/2.5A 馬達 1/3HP
尺寸	70mm x 70mm x 40mm	尺寸：98.5mm x 66mm x 36mm 延長線：1.77 M	70mm x 70mm x 40mm

- |  |   |   |
|--|---|---|
| <p>★ 插座型，最短設定1分鐘，可選擇7循環天或24小時循環定時。</p> <p>★ 8段開關和15種不同日期的智慧設定，誤差少，精確不當機。</p> <p>★ 內置CR2032鋰電池，停電不用調整時間，約使用三年需更換電池。</p> | <p>★ 數位式，最短設定1分鐘，可選擇7循環天或24小時循環定時。</p> <p>★ 8段開關和15種不同日期的智慧設定，誤差少，精確不當機。</p> <p>★ 內置免更換的金電容為記憶電池，停電記憶可保留2天，免調整時間。</p> <p>★ 兩個插座都同時開關。</p> | <p>★ 以LED指示燈代表時間設定，最短設定1分鐘，有3種功能可選擇。</p> <p>★ 24小時循環定時：(例)儀器實驗需通電1分鐘關電1分鐘，一直循環下去。</p> <p>★ 關電定時：(例)讓電池充電器，充電3小時後自動關掉電源。</p> <p>★ 通電定時：(例)預約6小時後讓電鍋自動通電煮飯。</p> |
|--|---|---|

## 電燈開關專用定時器

### TM8363

幫您看家的守護神



**TM8363 1開關**

規格	AC110V-250V · 50-60Hz · 600W · 馬達1/3HP
尺寸	8cm x 12.5cm · 厚度僅高出牆面1.6cm

- ★ 平常和府上的客廳燈、玄關燈、陽台燈、庭院燈的開關一樣使用，但當你要出差、旅遊時，電燈開關專用定時器就會發揮它的看家本領。
- ★ 最短設定一分鐘，有8段開燈和關燈的功能，精確不當機。
- ★ 一週循環定時：可設定一週內每天都不同時間的開燈和關燈。
- ★ 24小時循環定時：可設定每天都同一時間的開燈和關燈，好像有人在家。
- ★ 2開關和3開關的定時器只能選一盞燈定時。內置2個四號電池(AAA)，約使用兩年便需更換。
- ★ 和電燈開關盒的尺寸相同，只要將牆上開關拆下，裝上本定時器，再接回電線即完成。